



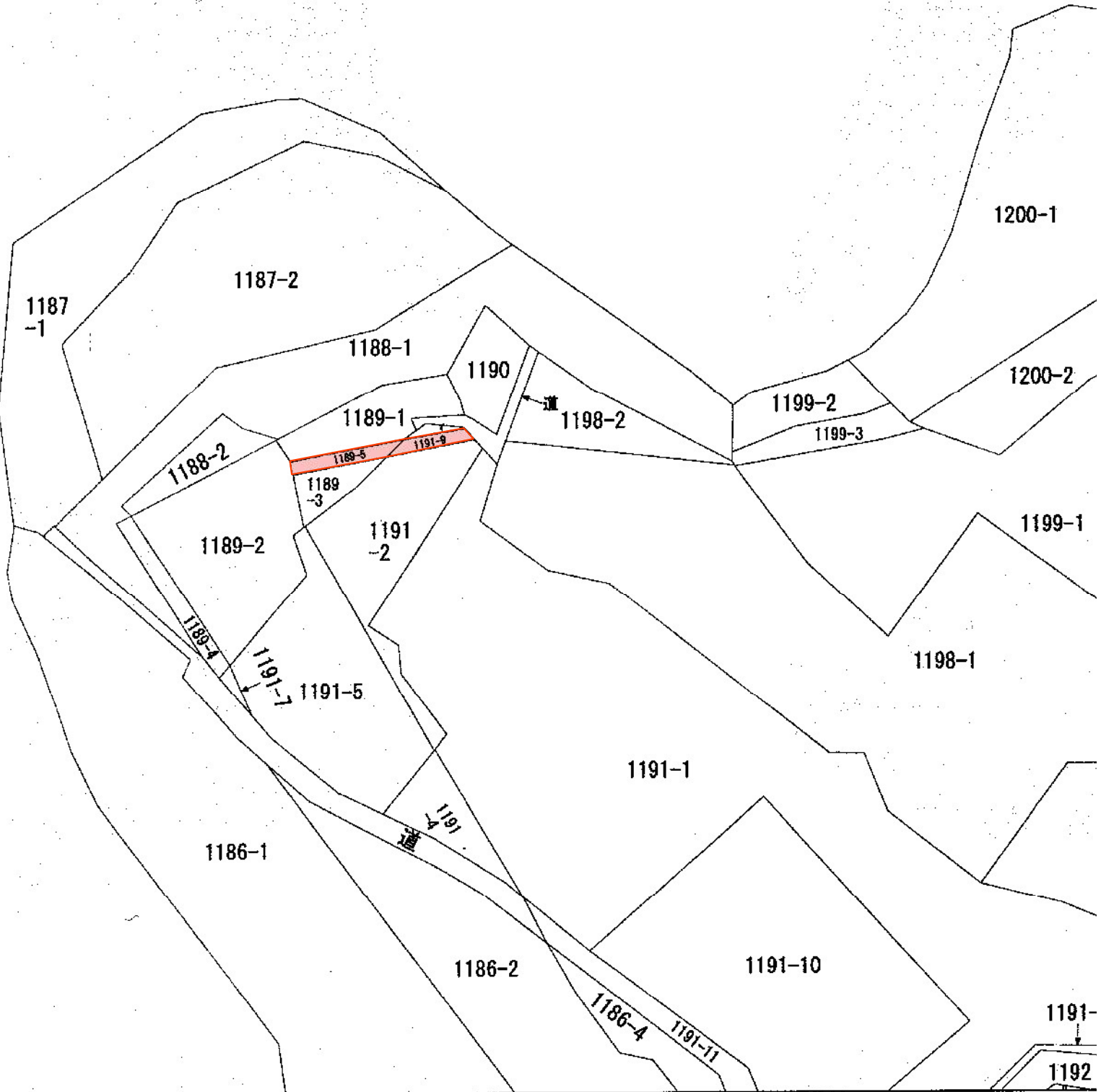
案内図



公図

イ 1191-6
ロ 1195-3

ハ 1194-8



本図は、土地の区画を明確にした不動産登記法所定の地図が備え付けられるまでの間、これに代わるものとして備え付け

地番

法務局備付地積測量図

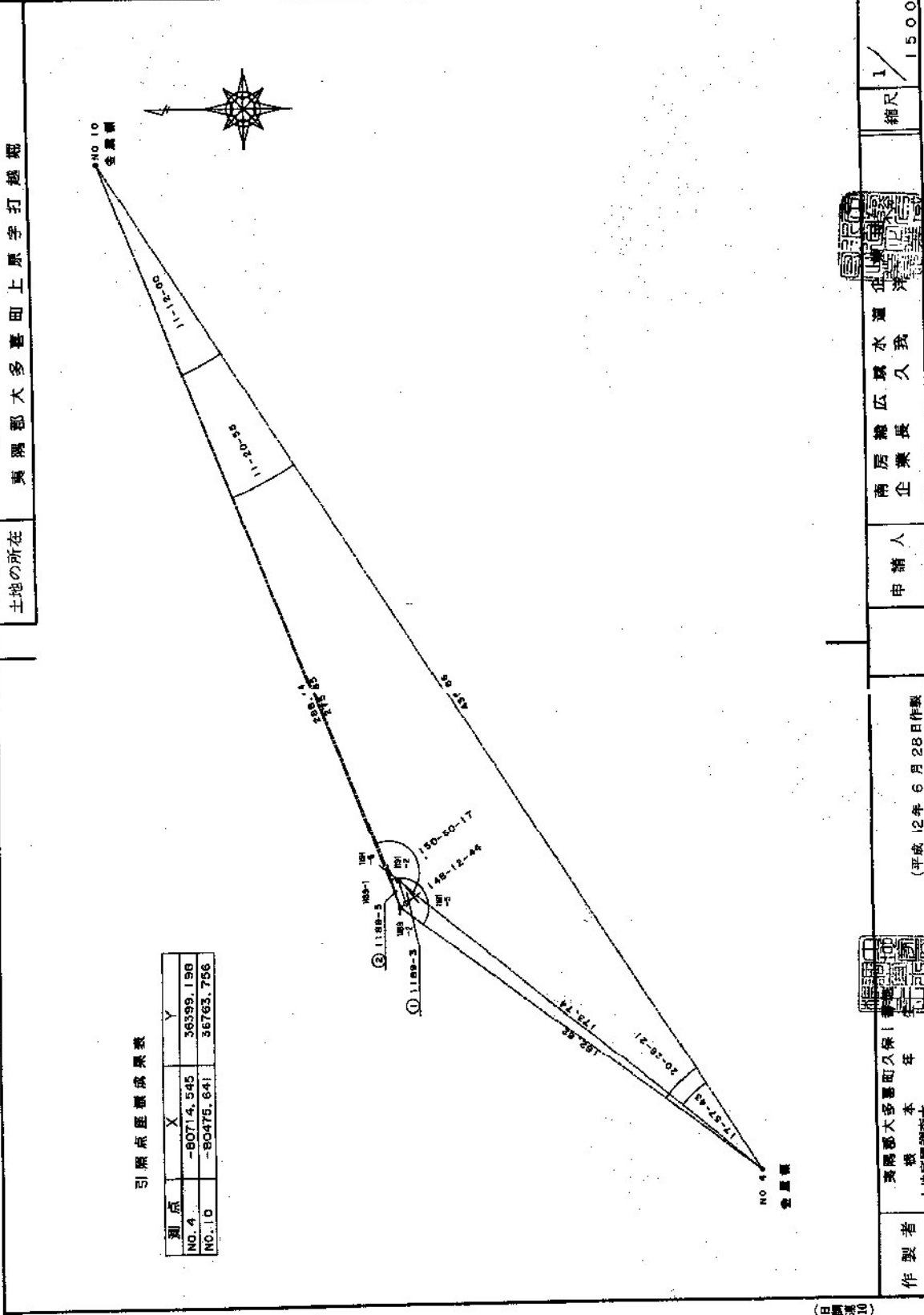
登記年月日：平成12年6月30日

132032

地番 -31189-5
 土地の所在 美濃郡大多喜町上原字打越堀
 地積測量図
 1/2 土地所在図-12.6.30

引照点座標成果表

測点	X	Y
NO.4	-80714.545	36399.196
NO.10	-80475.641	36763.756



申請人
 南房総広域水鏡久我
 企業長

製作者
 美濃郡大多喜町久保
 土地測量士
 本
 年
 (平成12年6月28日作製)

(日本土地家屋調査士会連合会用紙)

請求番号：12-17

公用

これは図面に記載されている内容を説明した書面である。
 令和4年10月5日 千葉地方法務局いすみ出張所

登記官

原嘉好



登記年月日：平成12年6月30日

132033

1 敷目と同様

地番	1189-5
土地の所在	美幌郡大平町上原字打越堀

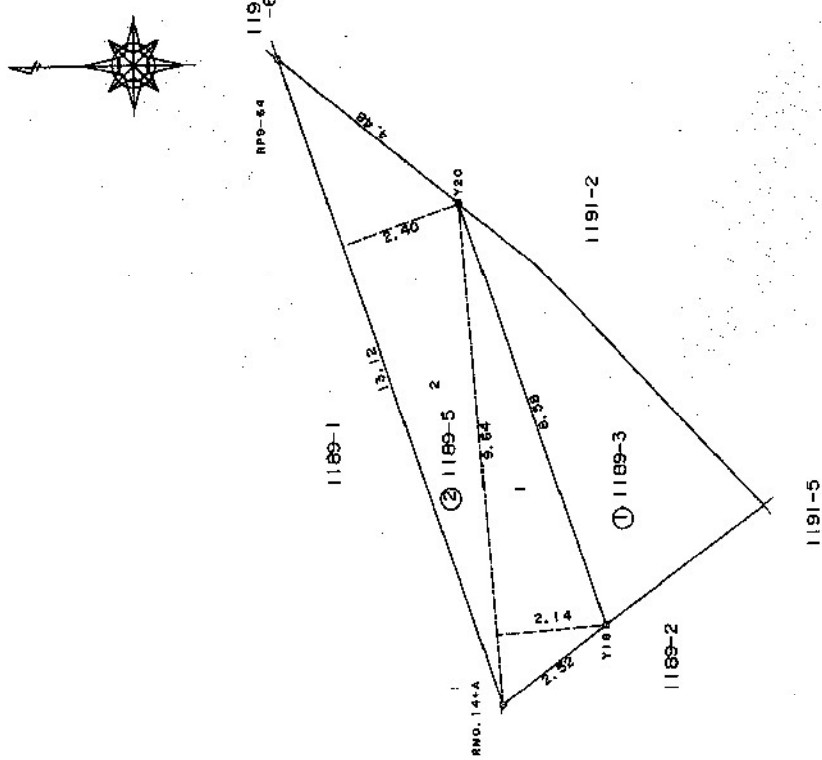
三斜双積表

地番	②1189-5	高さ	積
1	9.64	2.14	20.6296
2	13.12	2.40	31.4880
		合計	52.1176
		面積	26.0588
		地積	26.0588

地番	①1189-3	公積	合計
		42.6123	26.0588
		面積	16.5535
		地積	16.5535

座標成果表

測点	X	Y
RP9-64	-80579.144	36508.064
RNO.14+A	-80583.363	36486.642
Y19	-80585.392	36487.130
Y20	-80582.632	36509.286



製作者	土地家屋調査士 美幌郡大平町久保一 根 本 年	縮尺	1/100
申請人	南房建設株式会社 久我 洋		
			(千歳県土地家屋調査士会印)

(平成12年6月28日作製)

これは図面に記録されている内容を証明した書面である。
令和4年10月5日 千歳地方測量局いすみ出張所

登記官

原克好



公用

法務局備付地積測量図

(日割縮)

地積測量図
土地所在 12.6.30

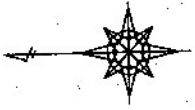
地番 21191-9

土地の所在 茨城県大宮町上原字打越畑

132041

引張点座標成果表

測点	X	Y
NO.4	-80714.545	36399.195
NO.10	-80475.641	36763.756



NO.10
金鼠標

10.24.45

11.08.29

5.14.22

288.20

532.522

NO.4

153-36-14

132-13-02

1191-2

1191-3

1191-4

1191-5

1191-6

1191-7

1191-8

1191-9

1191-10

1191-11

1191-12

1191-13

1191-14

1191-15

1191-16

(日割縮)

縮尺 1/2000

申請人

南企業 廣島 水産 道企 洋行

縮尺 1/2000

製作者 茨城県大宮町久保1番地
土地家屋調査士 本 年 年
(平成12年6月28日作)



日本土地家屋調査士会連合会印

登記年月日：平成12年6月30日

これは図面に記載されている内容を証明した書面である。
令和4年10月5日 千葉県方法務局いすみ出張所

登記官

原 秀好



公用

請求番号：12-18 (1/2)

登記年月日：平成12年6月30日

132042

1 教目と同様
地積測量図

地番	1191-9
土地の所在	夷隅郡大多喜町上原字打越堀

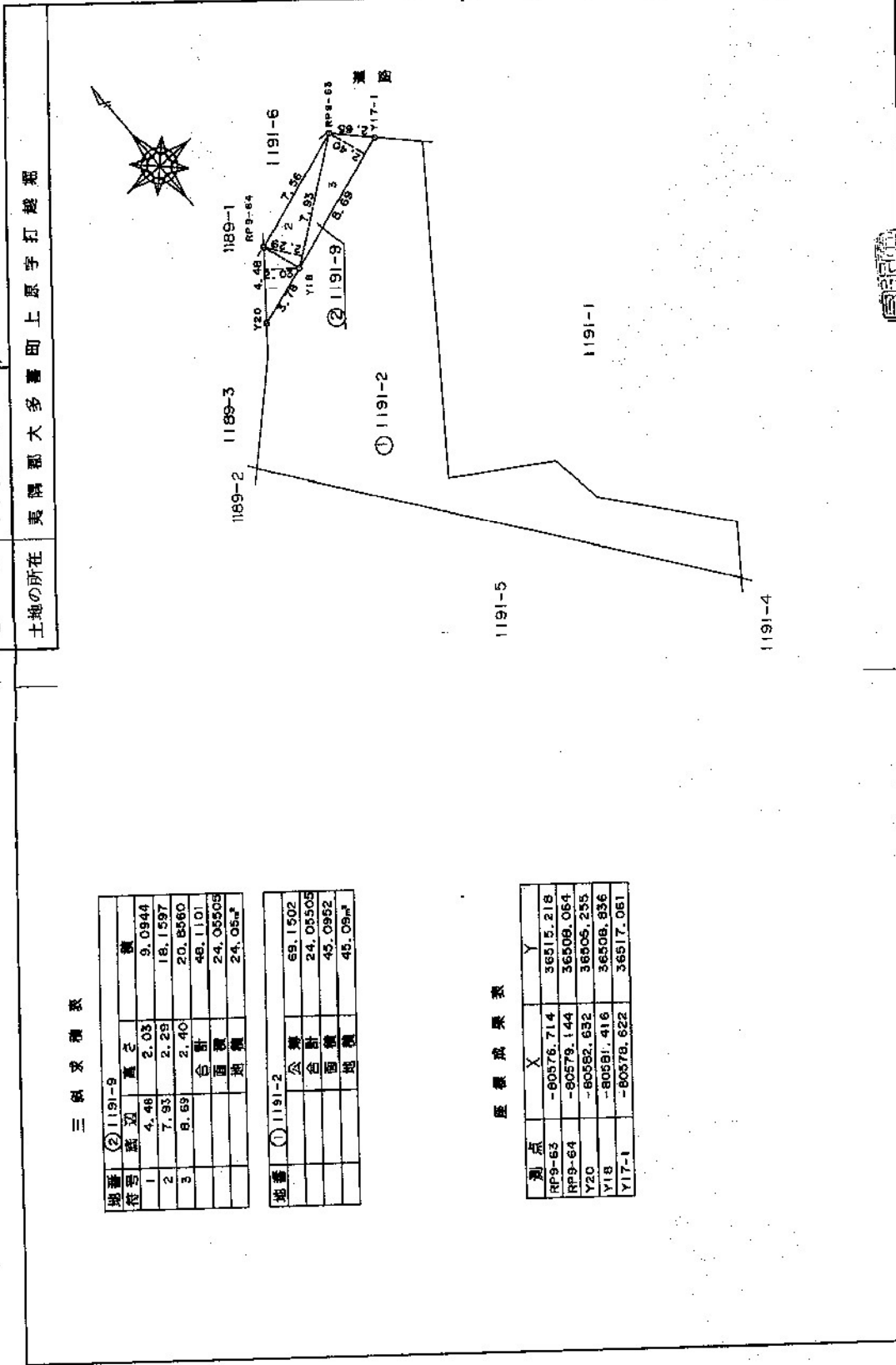
三級求積表

地番	②1191-9	長さ	積
1	底辺	4.48	9.0944
2		7.93	18.1597
3		8.69	20.8360
	合計		48.1101
	面積		24.05505
	地積		24.05 ^m ²

地番	①1191-2	公積	面積	地積
			68.1502	
		合計	24.05505	
			45.0952	
				45.09 ^m ²

座標成果表

測点	X	Y
RP9-63	-60576.714	36515.218
RP9-64	-60579.144	36508.064
Y20	-60582.632	36505.255
Y18	-60581.416	36508.896
Y17-1	-60578.622	36517.061



作製者	土地家屋調査士 夷隅郡大多喜町久保1丁目 橋本 幸夫	申請人	南房総広域水道企業体	縮尺	1/250
登記年月日	平成12年6月28日(作)	土地家屋調査士	橋本 幸夫		

これは図面に記録されている内容を証明した書面である。
令和4年10月5日 千葉地方法務局いすみ出張所

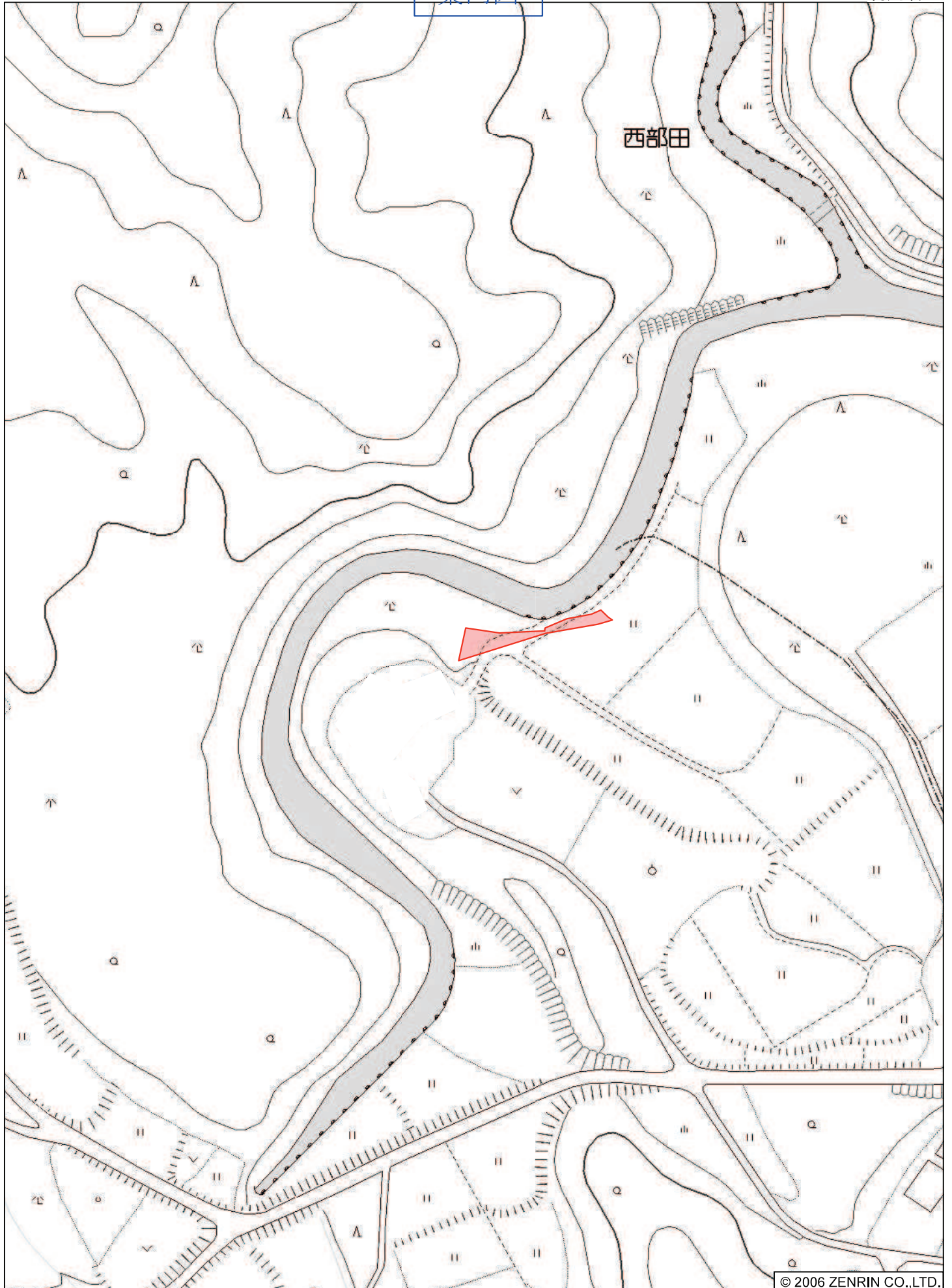
蓋印

原見好



位置図

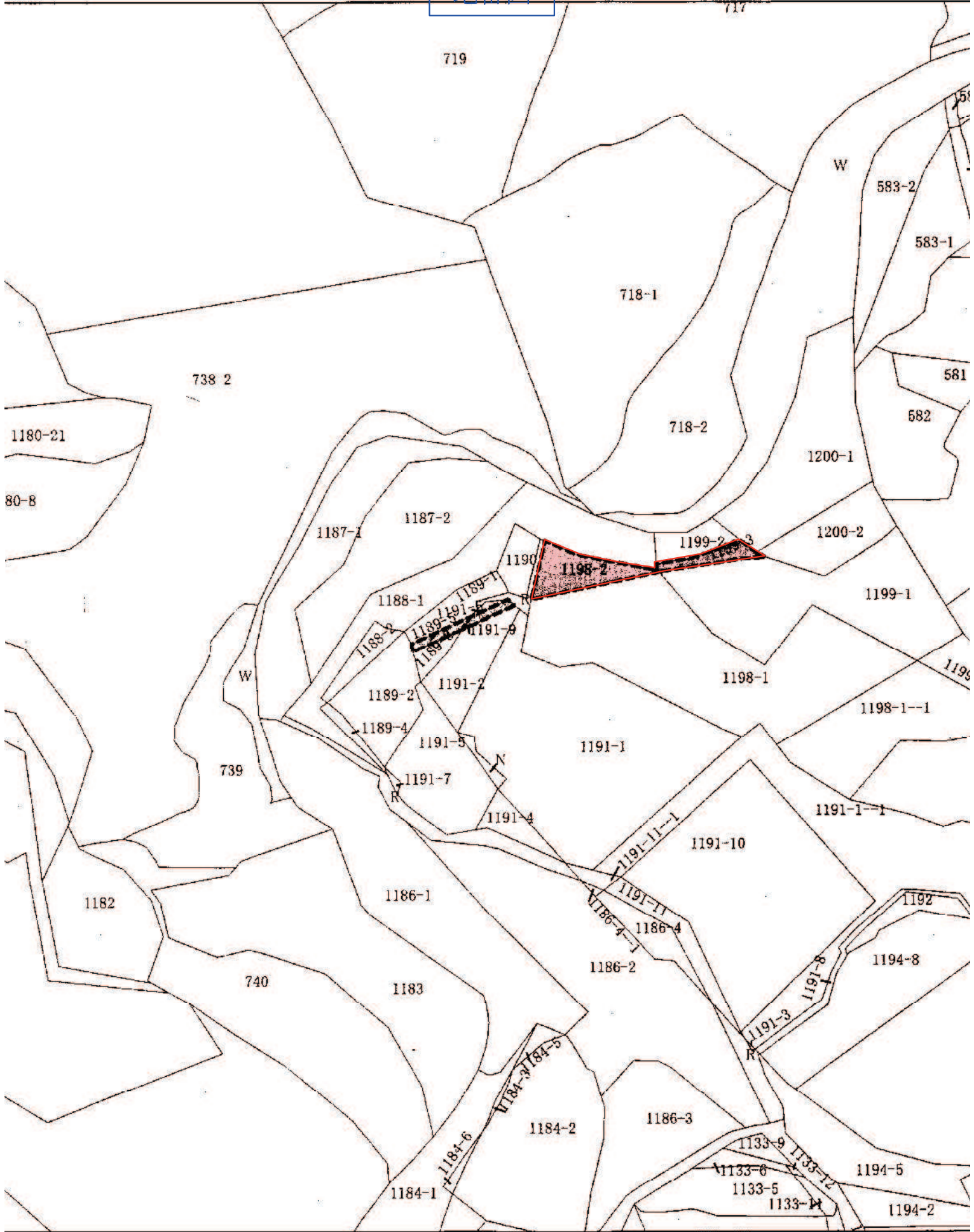




西部田

© 2006 ZENRIN CO.,LTD.

地番図



縮尺 1 : 1000

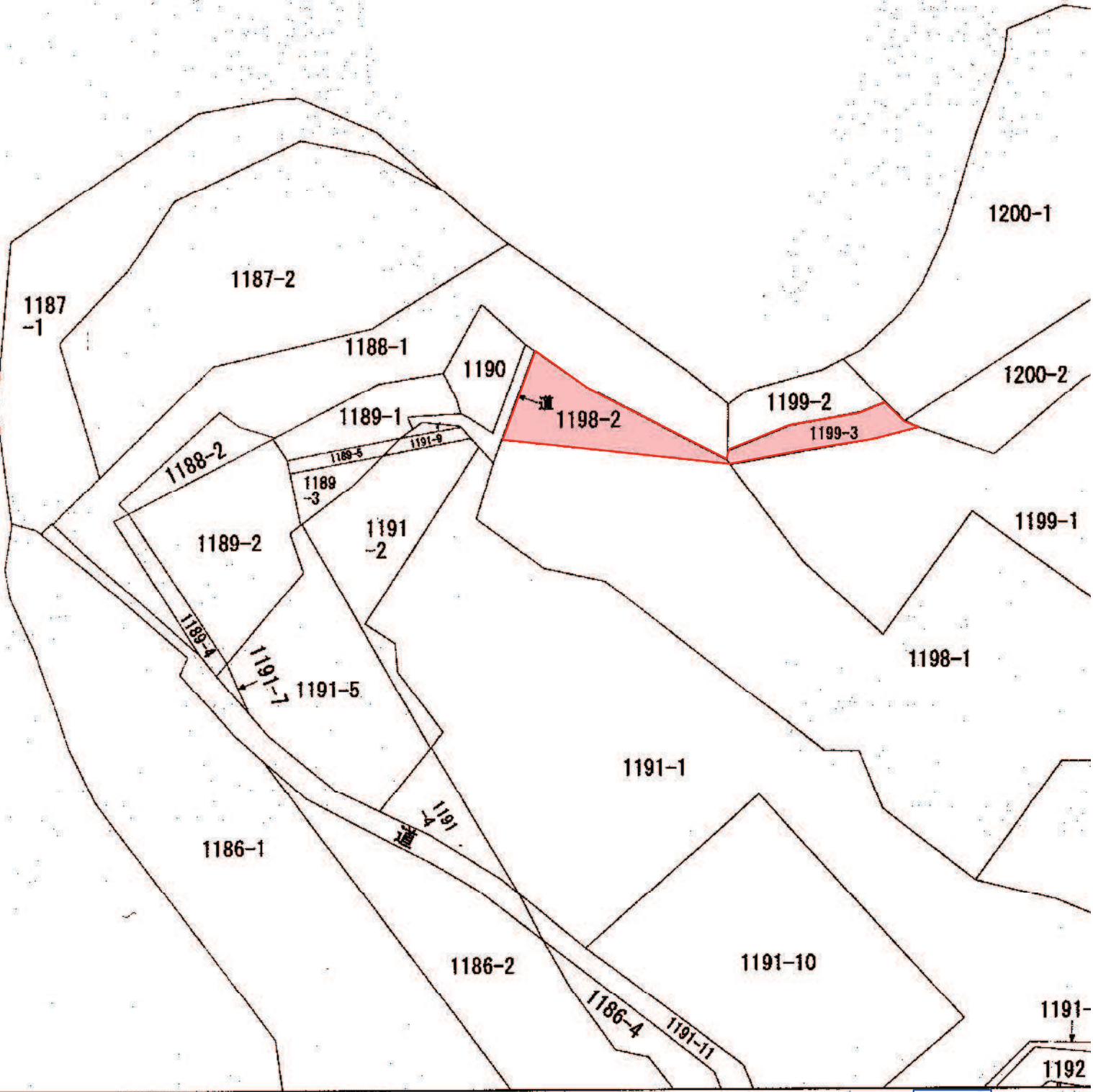


1/1000

公図

イ 1191-6
ロ 1195-3

ハ 1194-8



1/600

地番

準ずる図面は、土地の区画を明確にした不動産登記法所定の地図が備え付けられるまでの間、これに代わるものとして備え付け

法務局備付地積測量図

(日原集)

地積測量図
所在地 図12.7.4

番 1198-2

土地の所在 青森県大野郡大野町大字打越地

縮尺 1/1500

前 1198

132059

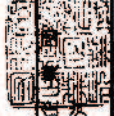
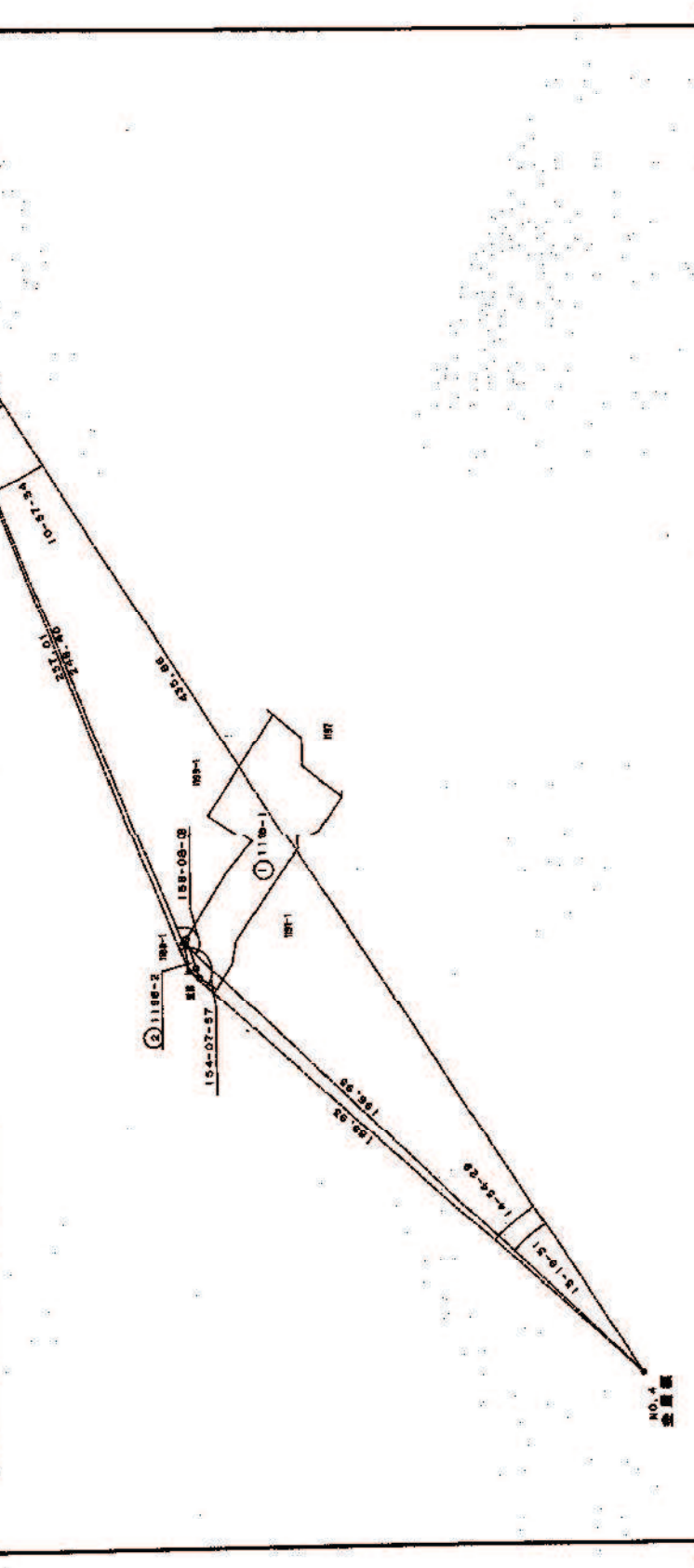


測量所
NO.10

引張点座標成果表

列点	X	Y
NO. 4	-80714.545	36399.198
NO. 10	-80475.641	36783.756

引張点座標成果表



申請人
南房業長
株式会社
水久保
久我

作製者
青森県測量士
土地家屋調査士

青森県大野郡大野町
大野町 年 月 日
大野町 年 月 日

(平成12年6月28日作製)

(日本土地家屋調査士会連合会用紙)

(日原集)

登記年月日: 平成12年7月4日

これは図面に記録されている内容を証明した書面である。
令和4年10月5日 千葉地方法務局いすみ出張所

登記官

原 正 好



公用

法務局備付地積測量図

登記年月日：平成12年7月4日

132060

地積測量図

1. 校目と図番

地番 1198-2

土地の所在 美濃郡大野町上原字打越畑



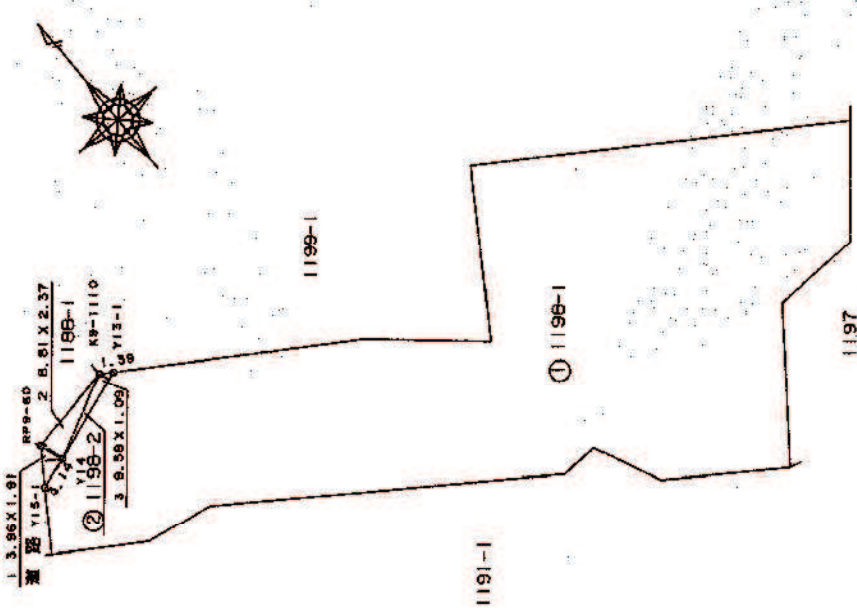
三 綫 求 積 表

地番 ②1198-2	符号	点 号	座 標	積
	1	3.96	1.91	7.5636
	2	8.81	2.37	20.8797
	3	9.56	1.09	10.4423
		合計		38.8855
		面積		19.44275
		増積		19.44275

地番 ①1198-1	公 積	公 積
		1.07.4380
	合計	19.44275
	面積	1087.99525
	地積	1087.99525

座 標 成 果 表

測 点	X	Y
K9-1110	-80571.518	36534.600
RP9-60	-80573.076	36525.927
Y15-1	-80576.360	36523.723
Y14	-80578.349	36526.699
Y13-1	-80572.268	36535.767



申請人	南房総広域水道企業団	縮尺	1/500
製作者	土地家屋調査士 美濃郡大野町即久保 年 本	作成日	平成 12 年 6 月 28 日

(千葉県土地家屋調査士会月報)

公用

これは図面に記録されている内容を証明した書面である
 令和 4 年 10 月 5 日 千葉地方法務局いすみ出張所

登記官

原告符



公用

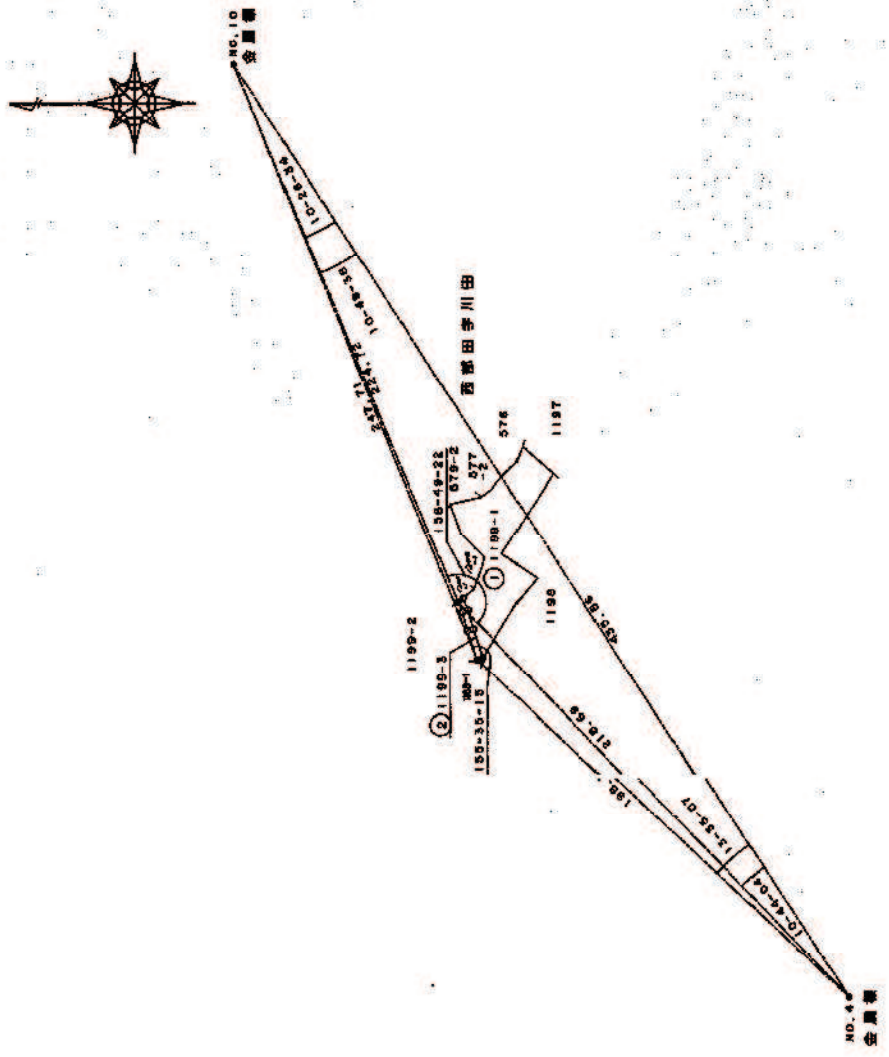
登記年月日：平成12年7月4日

132063

地番 1199-3
 土地の所在 寛 陽 郡 大 多 喜 町 上 原 字 打 越 宛
 地積測量図
 土地所在図 1/24

引張点座標成果表

測点	X	Y
NO. 4	-80714.545	36359.198
NO. 10	-80475.641	36763.756



(日測法)

(日測法)

申請人 商 房 綿 広 城 水 道 功 功 課 企 業 長 久 我 英	縮尺 1/2000
製作者 英 陽 郡 大 多 喜 町 久 保 1 番 地 本 土 地 家 屋 調 査 士 年 (平成'12年 6月 28日作製) (日本土地家屋調査士会連合会用紙)	

これは図面に記載されている内容を証明した書面である。
 令和4年10月5日 千葉県方法務局いすみ出張所 登記官 原 寛 符



1 教目と同様 地積測量図

地番 1199-3

土地の所在 美濃郡大多喜町上原字打越堀

132064

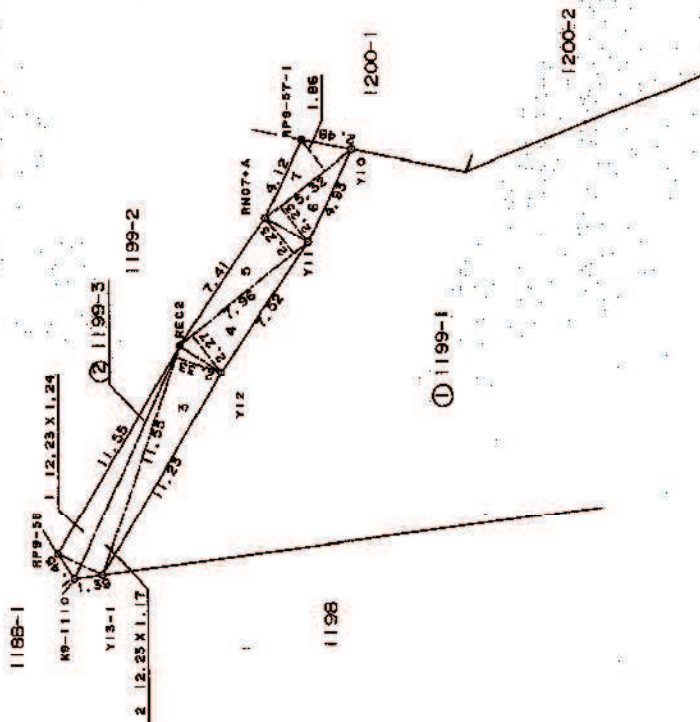
三 邊 求 積 表

地番	②1199-3	長さ	積
1	12.23	1.24	15.1552
2	12.23	1.17	14.3091
3	11.55	2.33	26.9115
4	7.96	2.27	18.0692
5	7.96	2.23	17.7508
6	5.32	2.23	11.8636
7	5.32	1.66	9.9952
		合計	113.9646
		面積	56.9823
		地積	56.98㎡

地番	①1199-1	公積	面積	地積
			646.3827	
		合計	56.9823	
		面積	789.4004	
		地積	789.40㎡	

座 標 成 果 表

測点	X	Y
RP9-57-1	-80562.707	36556.584
RND7+A	-80564.404	36552.834
REC2	-80566.362	36545.692
RP9-58	-80570.078	36534.752
K9-1110	-80571.518	36534.600
Y13-1	-80572.268	36535.767
Y12	-80568.698	36546.396
Y11	-80566.669	36553.651
Y10	-80564.636	36556.144



製作者	土地家屋調査士 美濃郡大多喜町久保1番地 藤生 隆夫	作成年	平成12年6月28日
申請人	南房総広域水道企業団	縮尺	1/250

(千葉県土地家屋調査士会印)

登記年月日：平成12年7月4日

これは図面に記載されている内容を証明した図面である。
令和4年10月5日 千葉地方裁判所いすみ出張所

登記官

原青好

