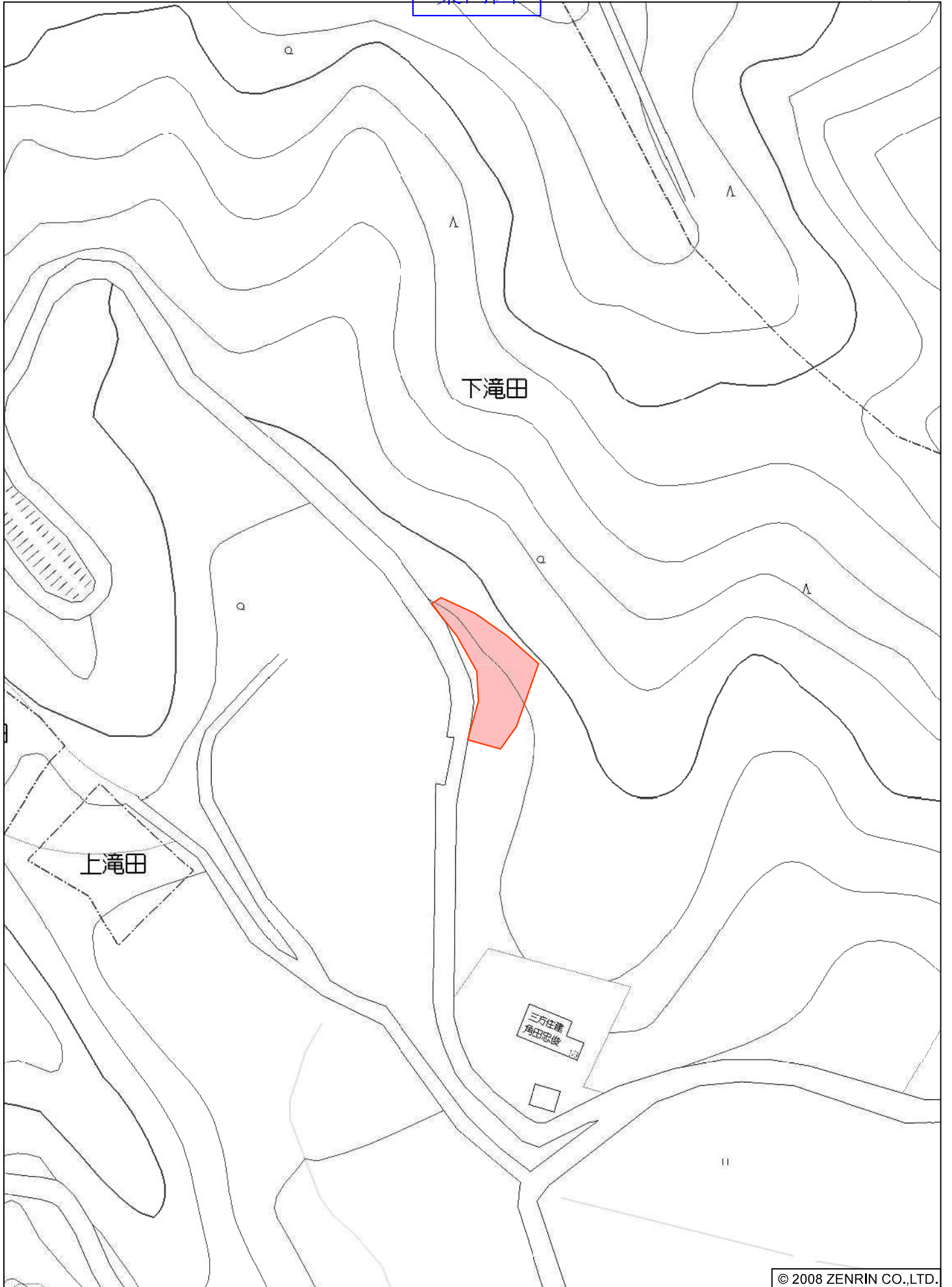
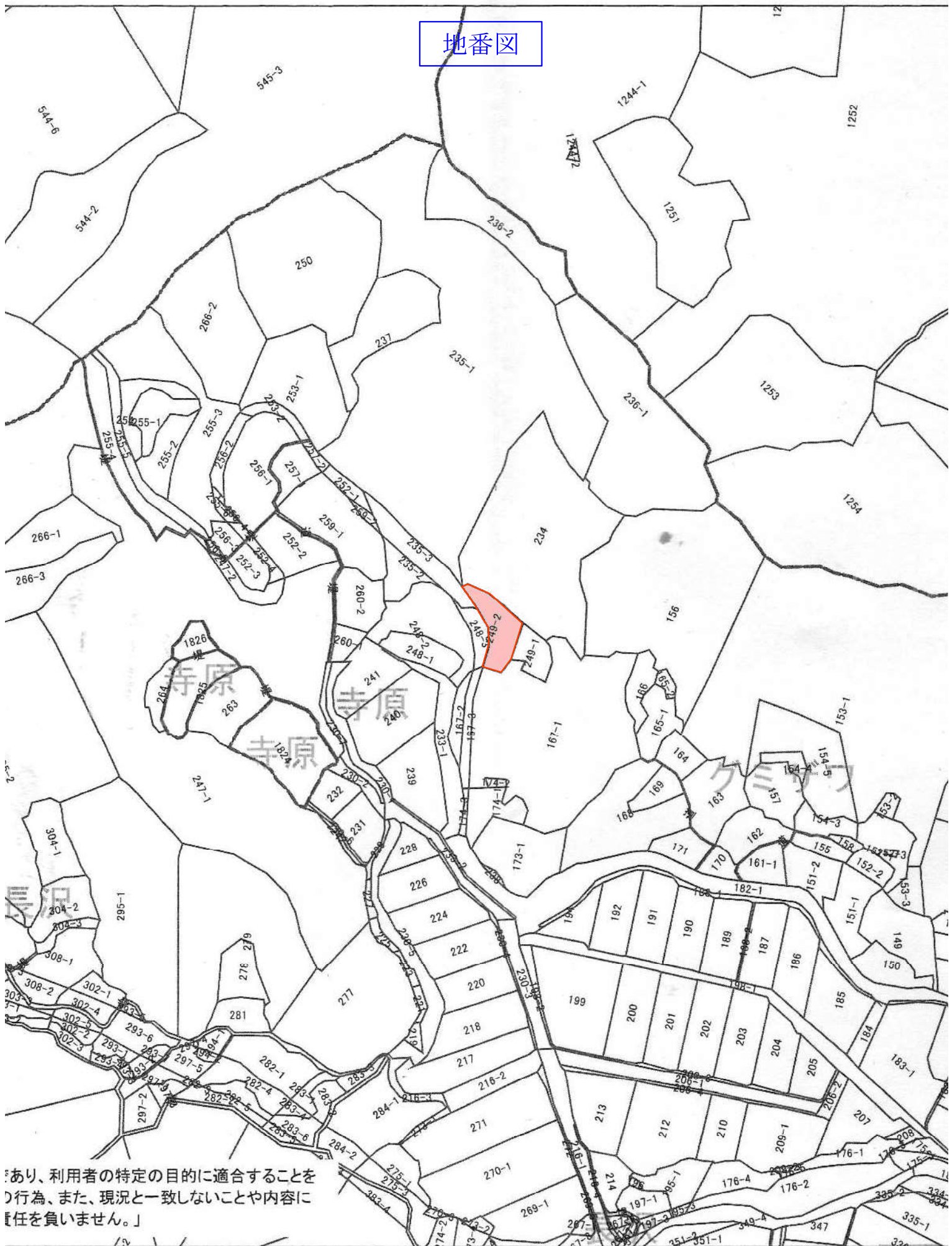


案内図



地番図



あり、利用者の特定の目的に適合することを
り行為、また、現況と一致しないことや内容に
【任を負いません。】

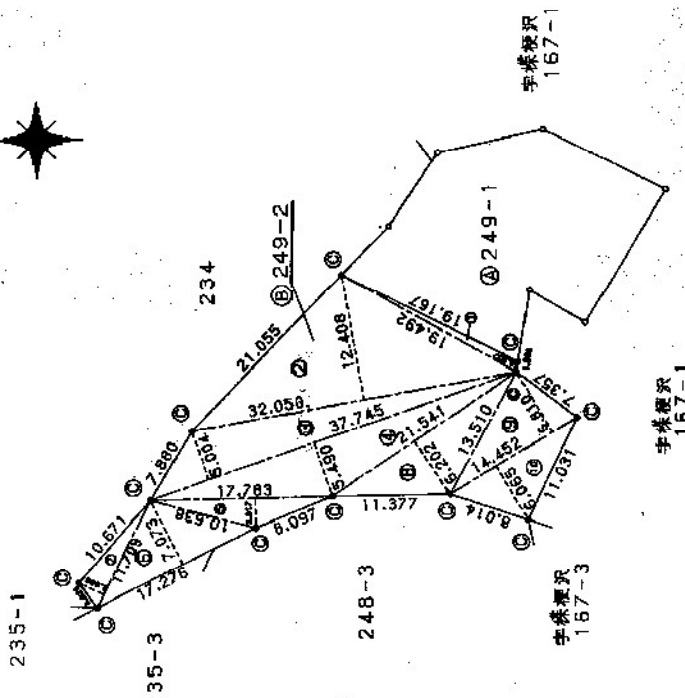
法務局備付地積測量図

平成七年八月八日

積測量図 788

地番 249番2

土地の所在 宇都宮市 南房総市



境界線の種類
◎ コンクリート杭

三線求積表

地番	符号	高さ	面積
249-2	1	19.492	18,264.004
	2	32.050	397,676.400
	3	37.745	188,875.980
	4	37.745	207,220.050
	5	17.783	51,873.011
	6	17.276	122,193.148
	7	11.709	31,450.374
	8	21.541	133,597.282
	9	14.452	98,418.120
	10	14.452	87,651.380
		面積	1,337,219.749
		面積	668,609.8745
		面積	668 m ²

地番	249-1
面積	1069.0000
合計面積	668,609.8745
面積	400,390.1255
面積	400 m ²

縮尺 1/500
(宇都宮市測量士会印)



申請人 宇都宮市 南房総市 企業長 山口 吉

製作者 赤間 喜見 雄
千葉県 船山市 北条 1128-1
(平成7年8月3日作)



登記年月日：平成7年8月8日

610901

これは図面に記録されている内容を証明した書面である。
(千葉県地方方法務局船山支局管轄)
令和4年10月5日 千葉県地方方法務局印すみ出典所

登記官

原 喜 好



請求番号：33-2

A3 → A4 : 縮小複製